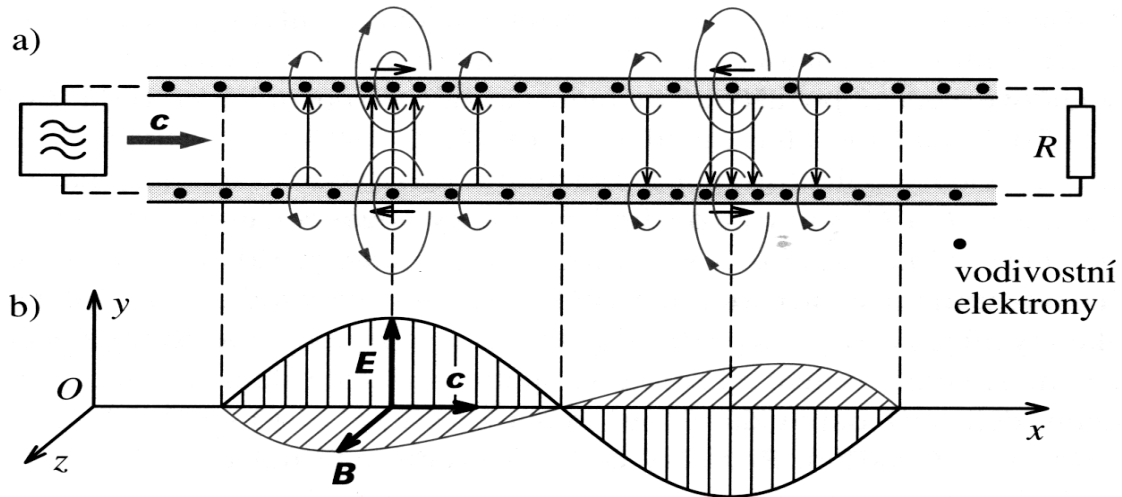


Elektromagnetická vlna

Při vysoké frekvenci prochází dvou vodičovým vedením elektromagnetické vlnění :



Silové pole má jak složku elektrickou, tak i magnetickou a energie je přenášena polem mezi vodiči.

Při rozpojených vodičích vzniká stojaté vlnění (odrazem) tak, že na konci vedení se pro napětí nachází kmitna a pro proud uzel.

